



Välkomna till Alegården!

20/9 2016

Markägarmöte

PÅ PROGRAMMET IDAG

1. Kort information om läget
2. LRF Sofia Karlsson
3. Markanslutningsavtal
4. Kommande aktiviteter
5. Frågestund
6. Kaffe / te / saft med kaka



PRASSEBO FIBER EKONOMISK FÖRENING -- VILKA ÄR VI?

Vilka är vi?

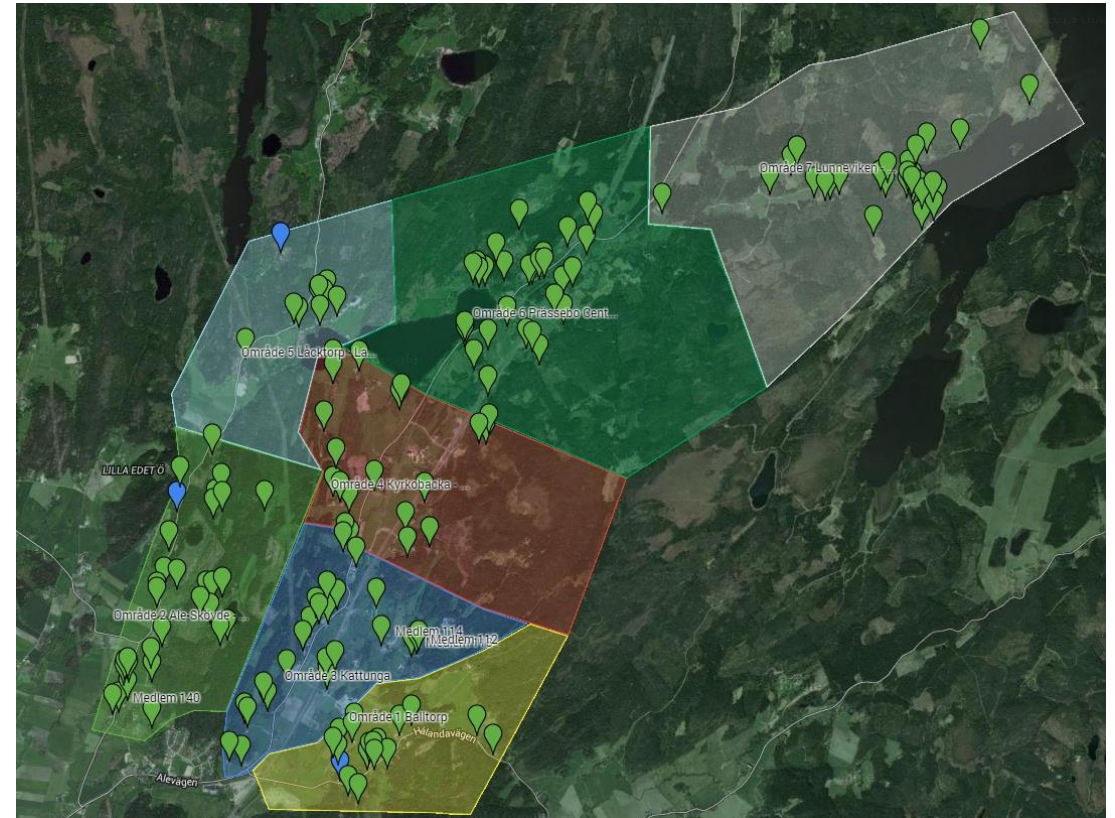
- 250 medlemmar (mål mer än 300)
- 12 områdesansvariga
- 233 påskrivna anslutningsavtal
- En styrelse med 8 ledamöter och 3 suppleanter
- En ekonomisk förening, där det finansiella överskottet går tillbaka till medlemmarna.

Vårt mål:

- Stabilt och framtidssäkert bredbandsnät för alla medlemmar

Vår plan:

- Att bygga, äga och driva ett öppet fibernätverk



PRASSEBO FIBERS NÄT

Sammanfattning:

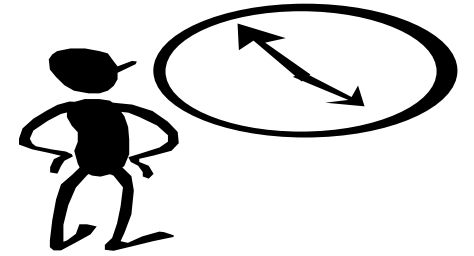
- En investering på 10 miljoner kr
- 20,600 kr per anslutning beräknad kostnad
- Ovan är inklusive statsbidraget på 40%, och kostnaden är solidarisk, d.v.s lika för alla.
- Förutsätter att markägarna inte får ersättning, vilket är praxis för fiberföreningar.
- Visst eget arbete kommer i tillägg:
 - Fiberförläggning på den egna tomt
 - Två dagsverken per fastighet



TIDPLAN – SEPT 2016

Årsmöte
22/5
2016

Årsmöte
våren
2017



15/10 2014 Fiberföreningen bildas

Nät i drift slutet 2017

Upstart

Värva medlemmar

Förstudie nät

Detaljstudie nät

Omfattning, kostnader

Bidragsansökan

31/3 2016 Besked om bidrag

Ansl. avtal

30/6 2016 – mål för påskrivna anslutningsavtal

Markavtal

Markägare: samråd och avtal

Upphandling

Byggnade av fibernät

Inbetalning 1
100 kr
Medl ansök

Inbetalning 2
3,500 kr
Mars 2016

Inbetalning 3
8,000 kr
Nov 2016

Inbetalning 4
9,200 kr
Våren 2017

2014

2015

2016

2017

MARKAVTAL & KARTOR

- Vi har använt Coompanions mall för vårt markavtal, vilken är rekommenderad av LRF.
- Intrångsersättning utgår ej så länge som fiberföreningen drivs som en medlemsägd ekonomisk förening.
- Vi har lagt till en text om att ersättning ska utgå till markägare i händelse av Föreningen säljer fibernätet, och att ersättningen ska beräknas efter då gällande praxis.
- Kartor – ledningsdragningen är beräknad av EITel efter kortast total nätsträcka. Justeringar kommer att göras efter samråd med markägare; med länsstyrelsen om naturvärden och fornminnen; med Trafikverket om lämpliga passager; samt med andra intressenter som Vattenfall.

KOMMANDE AKTIVITETER -- MARKAVTAL

1. Samråd med markägare:
 - Vandring i terrängen med områdesansvariga.
 - Detaljerat preliminärt kartförslag överenskommet
2. Inhämtning av tillstånd från Länsstyrelse, Trafikverk och andra intressenter.
3. Bestämna slutlig dragning av nätet i samråd med markägarna.
4. Påskrivna markavtal



Tack för att ni kom!

Tillsammans kan vi bygga Prässebo Fiber!

PRASSEBOFIBER.SE

DU ÄR MED!

Högastighetsbroadband via fiber

VI HOPPAS PÅ ETT FIBERRIKT LIV – FIBER ÄR NYTTIGT!



PRASSEBOFIBER.SE

DU ÄR MED!

Höghastighetsbredband via fiber

